



MTM – ZAHLEN, DATEN, FAKTEN



MTM (Methods-Time Measurement) ist das Komplettsystem zur Gestaltung effizienter und ergonomiegerechter Arbeitssysteme – in Deutschland und weltweit.

MTM als Methode

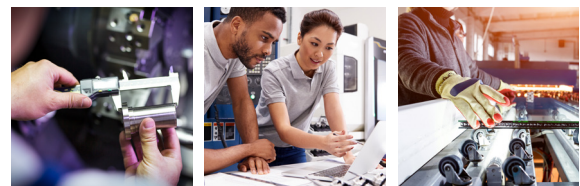
Als Methode steht MTM für die Gestaltung von Arbeitsabläufen bzw. Geschäftsprozessen von der ersten Planungsidee bis hin zur Optimierung im laufenden Betrieb durch Beschreibung, Strukturierung und Planung mittels definierter Prozessbausteine. MTM bildet so die Basis für ein ganzheitliches Produktivitätsmanagement. Methode und Tools sind wissenschaftlich fundiert und in der Praxis weltweit bewährt.

MTM als Organisation

Die Organisation MTM ASSOCIATION e. V. bietet eine durchgängige und erprobte Systematik, umfassende Ingenieurdienstleistungen, professionelle Managementberatung, ein attraktives Ausbildungs- und Qualifizierungsprogramm, eine hoch funktionale Software zur Methodenplanung und den Mitgliederservice einer im internationalen Partnernetzwerk One-MTM verankerten nationalen Vereinigung.

Unsere Arbeitsfelder

- Zeitwirtschaft und Arbeitsgestaltung
- Human Work Design: Arbeitsplanung und Ergonomiebewertung in nur einem Schritt
- Ergonomie und Betriebliches Gesundheitsmanagement
- EAWS (Ergonomic Assessment WorkSheet): Weltstandard für ergonomische Arbeitssystemgestaltung
- Ganzheitliche Produktionssysteme
- Produktionsgerechte Konstruktion
- Materialflussplanung und Logistik
- Lean Administration und Process Excellence
- Softwarelösungen für alle IE-Anwendungsbereiche



MTM – TIME TO WIN

MTM ASSOCIATION e. V.

Geschäftsführer: Prof. Dr. Peter Kurlang
Sitz: Elbchaussee 352
22609 Hamburg
Telefon: +49 40 822779-0
E-Mail: contact@mtm.org

- 1962 als gemeinnütziger wissenschaftlich-technischer Verein gegründet
- Ca. 240 Mitgliedsunternehmen, die gut 2,5 Millionen Beschäftigte repräsentieren
- Headquarters Partnernetzwerk One-MTM

MTM-Institut

Leiter: Prof. Dr. Peter Kurlang
Sitz: Eichenallee 11
15738 Zeuthen
Telefon: +49 33762 2066-31
E-Mail: institut@mtm.org

- Forschung & Entwicklung zur Methode MTM in Kooperation mit Wirtschaft und Wissenschaft
- Netzwerkplattform für einen stetigen Erfahrungsaustausch mit der Praxis
- Gutachterliche Expertise, publizistische Tätigkeit

MTM-Akademie

Leiter: Dr.-Ing. Thomas Finsterbusch
Sitz: Elbchaussee 352
22609 Hamburg
Telefon: +49 33762 2066-31
E-Mail: training@mtm.org

- Rund 6.000 Zertifikate werden jährlich ausgestellt
- MTM-Ausbildung: öffentlich, firmenintern oder firmenspezifisch
- Qualifizierung auch via E-Learning und Webinar

Deutsche MTM-Gesellschaft Industrie- und Wirtschaftsberatung mbH

Geschäftsführer: Prof. Dr. Peter Kurlang
Sitz: Elbchaussee 352
22609 Hamburg
Telefon: +49 40 822779-29
E-Mail: contact@mtm.org

- 70 Mitarbeiter und freiberufliche Partner in Deutschland beraten und unterstützen Projektteams vor Ort
- Tochtergesellschaften in China und den USA
- Kooperationspartner in 27 Ländern weltweit

Beratung

Geschäftsfeldleiter: Ralf Jaehne
Sitz: Elbchaussee 352
22609 Hamburg
Telefon: +49 40 822779-29
E-Mail: gesellschaft@mtm.org

- 30 Mitarbeiter und freiberufliche Partner
- Tätigkeitsfelder: Industrial Engineering, Engineering Services, Ergonomie, Process Excellence
- Seit über 35 Jahren globaler Partner der Industrie für ein MTM-basiertes Produktivitätsmanagement

Digital Solutions

Geschäftsfeldleiter: Herwig Weidle
Sitz: Wiener Platz 5a
01069 Dresden
Telefon: +49 351 26999-0
E-Mail: digital.solutions@mtm.org

- 40 Mitarbeiter im Bereich Software-Entwicklung und Support
- Standardlösungen für die MTM-Anwendung: TiCon für Windows, SAP, Teamcenter, Web sowie MTM-Easy®