



Modulare Produkte für schlanke Prozesse



Das flexible Effizienzsystem für Ihr Unternehmen

Inklusive Baukastensystem apra-lean flex

www.apra-lean.de




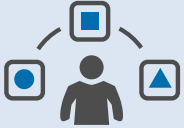

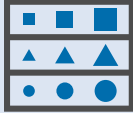
Inhalt

	Seite
Kapitel 1: Lean Management und apra-lean	
Lean Management	4
Methoden aus dem Lean Management	5
apra-lean: ein flexibles Baukastensystem	6
Standard- und Modullösung im Vergleich	8
Kapitel 2: apra-lean Standard Prozessinseln	
W1-Reinigungsinsel	10
Zubehör Reinigungsinsel	11
W1- und W2-Montageinsel	12
W1-Werkzeuginsel	13
W3-Shopfloorinsel	14
Anwendungsbeispiele	15
Kapitel 3: apra-lean flex Baukasten Konfiguration - Module und Zubehör	
Übersicht	16
W-Grundgestelle	17
Gestellerweiterungen	18
B-Module	19
Zubehör	26
Zusatzinformationen	29

Methoden aus dem Lean Management

Was bedeutet eigentlich 5S ?

Die 5 Punkte setzen sich zusammen aus den folgenden Tätigkeiten: Sortiere aus (Seiri), Stelle ordentlich hin (Seiton), Säubere (Seiso), Standardisiere (Seiketsu), sowie Selbstdisziplin und Verbesserung (Shitsuke und Kaizen).

 <p>Sortiere aus Überflüssiges Material (z.B. nicht benötigtes Werkzeug) wird aussortiert, Prozesse werden verschlankt.</p>	 <p>Stelle ordentlich hin: Der Arbeitsplatz wird strukturiert und prozessbezogen gestaltet.</p>	 <p>Säubere Der Arbeitsplatz soll immer sauber und aufgeräumt sein und nicht benötigte Dinge (Werkzeug) werden entfernt.</p>	 <p>Standardisiere Ein einheitlich gestaltetes Arbeitsumfeld erhöht die Flexibilität und verringert Rüst- und Einarbeitungszeiten.</p>	 <p>Selbstdisziplin Den Arbeitsplatz immer im vorgesehenen Zustand halten und Prozesse fortlaufend optimieren.</p>
---	---	--	--	--

Oder Kaizen?

Eine Basis des Lean Management ist das **Kaizen**. Das japanische Wort Kaizen setzt sich aus dem aus dem Symbol **KAI** also „verändern“ und dem Symbol **ZEN** „gut“ zusammen und bedeutet das „Ändern zum Guten“. Grundgedanke dieses Ansatzes ist es, mit der Summe vieler kleiner Verbesserungen, einen großen Erfolg zu erreichen. Die Verbesserungen bestehen aus dem kontinuierlichen Verbesserungsprozess (KVP) und nicht zwingend aus einzelnen, großen Schritten.

Bei Kaizen handelt es sich nicht um eine Methode, sondern vielmehr um eine prozessorientierte Denkweise, die mit Hilfe definierter Methoden nachhaltige Verbesserungen im Unternehmen etabliert.

Und sieben Muda?

Unter **Muda** versteht man die Verschwendung, welche in der Fertigung unterschiedliche Formen annehmen kann. So erzeugt eine Reduktion der Verschwendungen neue Kapazitäten, die frei eingesetzt werden können. Zur Identifikation aller Verschwendungsarten kann das Akronym **TIMWOOD** verwendet werden:

- T** = unötige **T**ransportwege vermeiden
- I** = unötige **I**nventarbestände (**I**nventory) vermeiden
- M** = unötige **M**ovements (**M**otion) vermeiden
- W** = unötige **W**artezeiten vermeiden
- O** = Überproduktion (**O**ver-production) vermeiden
- O** = unötige Prozesse (**O**ver-engineering) vermeiden
- D** = Fehler (**D**efects) vermeiden



Das apra-lean Baukastensystem

Schlanke Produkte für optimierte Prozesse

Die neuen apra-lean Produkte helfen Ihnen, Ihre Prozesse zu optimieren und nachhaltig effizienter zu gestalten. Jeder Arbeitsschritt benötigt ganz spezifische Arbeitsmittel, Werkzeuge und Informationen. Mit der Reinigungsinsel, den Werkzeuginseln, den Montageinseln, sowie der Shopfloorinsel bietet apra-lean eine Produktpalette, die an Ihrem Arbeitsplatz für Ordnung und Transparenz sorgt und somit qualitative hochwertige Arbeitsprozesse unterstützt. Mit Produkten von apra-lean halten Sie Ihren Fertigungsprozess schlank und vermeiden jegliche Art von Verschwendung. So steigern Sie nachhaltig Ihre Produktivität und reduzieren Ihre Kosten.

Modulares Baukastenprinzip

Das wesentliche Merkmal der apra-lean Produktreihe ist das modulare Baukastenprinzip. Damit können Sie sich Ihr Lean-Management-Produkt aus vielen einzelnen Modulen ganz individuell zusammenstellen oder Funktionseinheiten rückwirkend ergänzen oder anpassen. Es ist ebenso möglich, die Standardprodukte, welche wir für Sie bereits zusammengestellt haben, mit Modulen und Zubehör zu erweitern. Die hohe Prozessanpassungsfähigkeit ermöglicht nennenswerte Produktivitätssteigerungen in Ihren Fertigungsprozessen. Ganz im Sinne von Lean-Management-Strategien. Ebenfalls ist eine Umsetzung in Ihrem eigenen Design möglich. Wählen Sie die Farbgebung und eine eigene Beschriftung aus und ergänzen Sie Ihr Firmenlogo. Wir kümmern uns dann um die Umsetzung.

Selbst getestet und für gut befunden

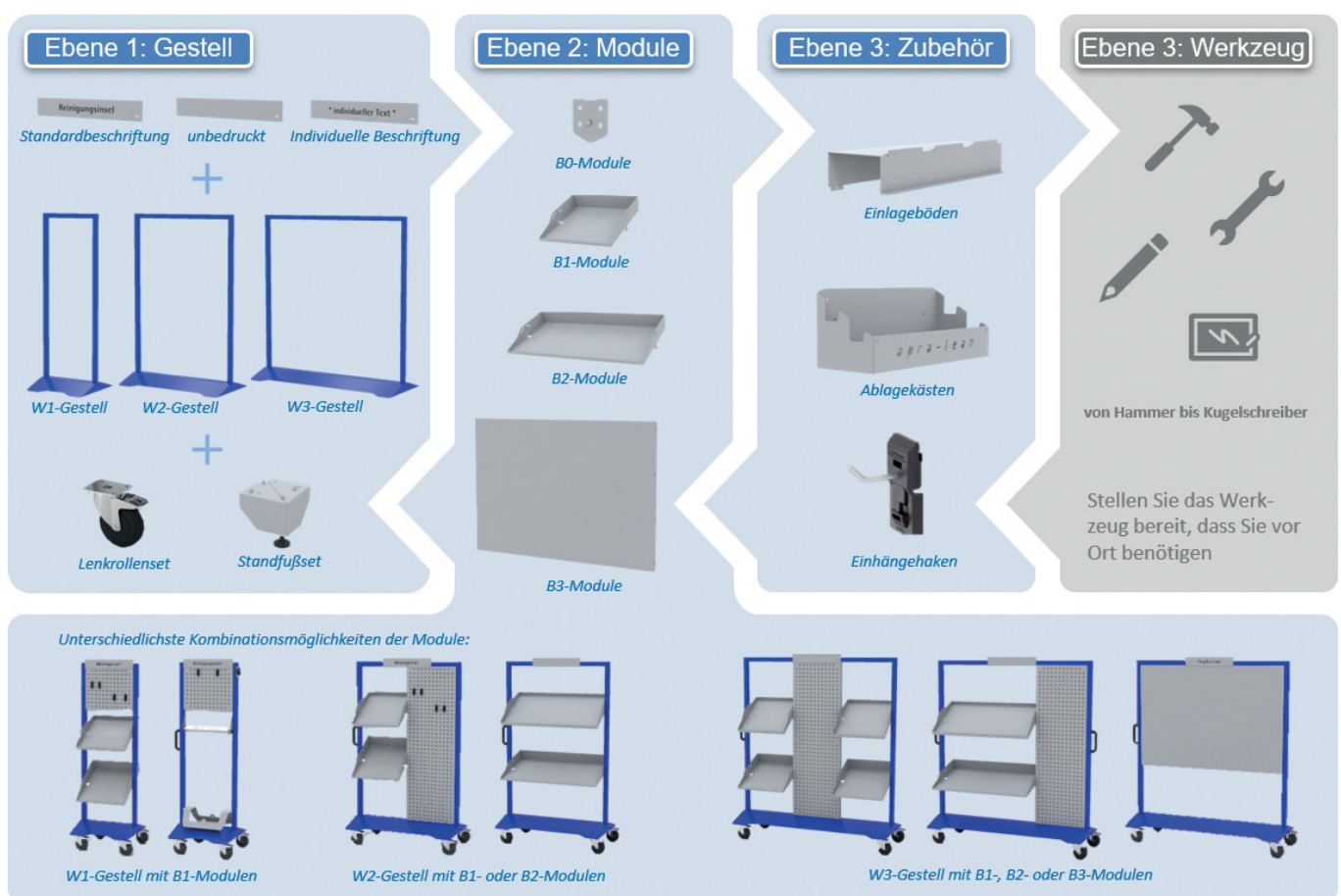
Wir können bestätigen, dass apra-lean das hält, was es verspricht. Warum? Weil wir mit Stolz unser eigener Kunde sind. Die apra-Gruppe produziert auf über 15.000 qm 19" Schrank- und Gehäusesysteme, hat eine hohe Fertigungstiefe und damit eine hohe Anzahl unterschiedlicher Prozessschritte. Durch den Einsatz von apra-lean Produkten in der Fertigung konnten auch wir unsere Abläufe optimieren. Der erfolgreiche Abschluss des Projektes zeichnet sich, neben dem verbesserten Erscheinungsbild in der Fertigung, durch eine Produktivitätssteigerung in den Projekt-Montagelinien von nahezu 100 Prozent aus.



Aufbau der Ebenen im Baukastenprinzip

Die **1. Ebene** besteht aus einem **Gestell**, einem **Beschriftungsschild** und einer **Aufstellart**. Es wird in drei Gestelle (W1 bis W3, wobei "W" für Weite steht) und zwei Aufstellmöglichkeiten (mobil oder stehend) unterschieden.

Die vier Gestelle unterscheiden sich, ähnlich wie in einer Baureihe, nur durch ihre Größe. Die Gestelle W1 bis W3 sind Vielfache voneinander und so definiert sich das Innenmaß des Gestells W2 als doppeltes Maß des Gestells W1. Das Innenmaß des W3-Gestells entspricht der dreifachen Breite des W1 Gestells. Die Beschriftung ist ebenfalls in unterschiedlichen Bedruckungen aber mit gleicher Bauart verfügbar und lässt sich somit an allen Gestellen einsetzen. Alle Grundkomponenten lassen sich durch Schnittstellenstandardisierung in beliebiger Variation kombinieren.



Die **2. Ebene** besteht aus **Trägerelementen**. Diese gibt es in vier unterschiedlichen Breiten von B0 bis B3, wobei die Breiten auf die entsprechenden Gestelle abgestimmt sind (B1 für den Einsatz in W1, B2 für den Einsatz in W2 und B3 für den Einsatz in W3). Das Modul B0 wird im Gegensatz zu den anderen Modulen an der Gestellaußenseite befestigt. Die einzelnen B-Module, der 2. Ebene sind als Funktionseinheiten zu verstehen.

Die **3. Ebene** definiert sich durch das individuelle Zubehör, welches zu den einzelnen Trägerelement-Modulen ergänzt und beliebig kombiniert werden kann.

Lieber "schnell fertig"...

Unsere Standard-Produkte finden Sie ab S. 10

Fertig für Sie zusammengestellt und montiert
ausgeliefert - Ihr bequemer Einstieg in unser
Lean-Produktportfolio



... oder lieber individuell im Baukastenprinzip?

Konfiguration, Einzelteile und Zubehör ab S. 16

Stellen Sie sich Ihre eigene Prozessinsel zusammen: individuell und prozessorientiert gestaltet, immer den Gedanken des Lean-Managements und der 5S-Methode folgend.

WICHTIG! Bitte beachten Sie bei der Beladung von Modulen und Zubehör stets die max. zulässige Zuladung für das Grundgestell bzw. die Insel.



W1-Reinigungsinsel

Die apra-lean Reinigungsinsel ist eine mobile und sehr kompakte Einheit zum Einsatz in der Fertigung, der Werkstatt oder im Büro. Ausgestattet ist diese mit einem Rasterblech zum individuellen Anbringen von Werkzeugen, einem Papierspender mit Abreißhilfe, einer seitlichen Halterung für Besen oder Schaufel, einem Ablagefach für Putzmittel etc. und einer Halterung für bis zu zwei Müll-eimer (als Zubehörset erhältlich, siehe Seite 11.)

Material:
Stahlblech

Oberflächen:
pulverbeschichtet ultramarinblau / RAL 9003 oder anthrazit / RAL 9003

Lieferumfang:
1 x W1-Gestell
1 x Beschriftungsset "Reinigungsinsel"
1 x Rollenset
1 x B1-Rasterblech 400 mm
1 x B1-Mülleimerhalterung
1 x B1-Papierspender
4 x Werkzeughalter
1 x B0-Griffmodul
1 x B0-Rasterplatte
1 x Ablagefach für Rasterblech

Gewicht / max. Zuladung:
ca. 40 kg / 50 kg

Abmessungen (H x B x T):
1810 x 685 x 600 mm

Lieferform:
vormontiert auf Europalette

- Zubehörset (Mülleimer, Besen, Kehrblech, Handbesen) bitte separat bestellen (S. 11).
- Weitere Gestellfarben wie rot, grün und gelb auf Anfrage möglich.



Ausführung	Bestell-Nr.
ultramarinblau / RAL 9003	570-180-02
anthrazit / RAL 9003	570-180-03

Zubehörsatz Reinigungsinsel (uno / duo)

Das Reinigungsinselset ist ausgestattet mit einem Besen und einem Handfeger mit mittelfeinen Borsten für den universellen Einsatz, einem Kehrblech und einem zentral angeordnetem Mülleimer mit einem Fassungsvermögen von 25 L ("uno") bzw. mit zwei Mülleimern mit einem Fassungsvermögen von je 10 L ("duo").

Material:

Besen: Holz / Naturfasern
 Kehrblech: Holz / verzinktes Blech
 Handfeger: Holz / Naturfasern
 Mülleimer: Kunststoff

Lieferumfang "uno"

1 x Besen, B = 600 mm
 1 x Kehrblech
 1 x Handfeger
 1 x Mülleimer 25 L neutral

Lieferumfang "duo"

1 x Besen, B = 600 mm
 1 x Kehrblech
 1 x Handfeger
 1 x Mülleimer 10 L, neutral
 1 x Mülleimer 10 L, gelb

Lieferform:

1. Bei einzelner Bestellung: per Paketdienst (Besenstiel nicht montiert)
2. Bei Bestellung zusammen mit Reinigungsinsel: auf Palette (Besenstiel nicht montiert)

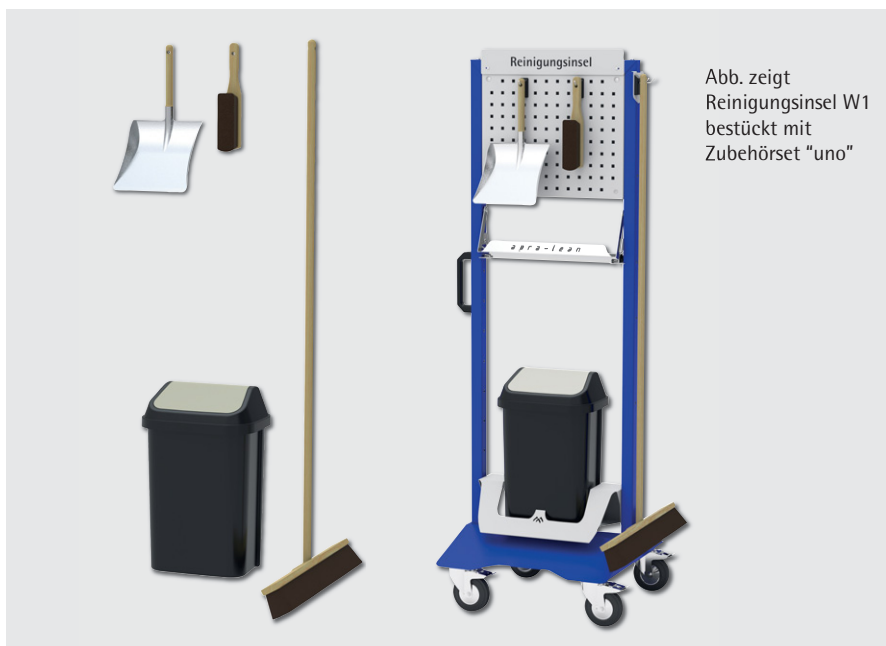


Abb. zeigt Reinigungsinsel W1 bestückt mit Zubehörset "uno"

Zubehörset "uno"
570-580-01



Abb. zeigt Reinigungsinsel W1 bestückt mit Zubehörset "duo"

Zubehörset "duo"
570-580-02

• Sets aus Mülleimerhalterungen und Mülleimern finden Sie im Zubehör auf S. 22

W1- und W2-Montageinsel

Die apra-lean Montageinsel ist eine mobile und sehr kompakte Einheit zum Einsatz in Fertigung und Werkstatt. Ausgestattet ist diese mit einem Rasterblech (400 mm bzw. 1500 mm) zum individuellen Anbringen von Werkzeugen, einem Werkzeugfachboden und einem Bereitstellungsfachboden für Verbrauchsmaterialien (ggf. in Sichtlagerkästen). Das System ist mit Modulen (B0 + B1) und Zubehör erweiterbar.

Material:

Stahlblech

Oberflächen:

pulverbeschichtet ultramarinblau / RAL 9003 oder anthrazit / RAL 9003

Lieferumfang:

- 1 x W1-Gestell bzw. W2-Gestell
- 1 x Beschriftungsset "Montageinsel"
- 1 x Rollenset
- 1 x B1-Rasterblech 400 mm / 1500 mm
- 1 x B1-Werkzeugfachboden
- 1 x B1-Bereitstellungsfachboden
- 4 x Werkzeughalter
- 1 x B0-Griffmodul

Gewicht / max. Zuladung:

W1: ca. 40 kg / 50 kg
W2: ca. 60 kg / 100 kg

Abmessungen (H x B x T):

W1: 1810 x 635 x 600 mm
W2: 1810 x 1125 x 600 mm

Lieferform:

vormontiert auf Europalette



- Weitere Gestellfarben wie rot, grün und gelb auf Anfrage möglich.
- Passende Ergänzungsmodule ab S. 19 und weiteres Zubehör ab S. 24
- Informationen zu Schattenboards und Sichtlagerkästen finden Sie auf S. 26

Ausführung	Bestell-Nr. W1	Bestell-Nr. W2
ultramarinblau / RAL 9003	570-181-02	570-280-02
anthrazit / RAL 9003	570-181-03	570-280-03

W1-Werkzeuginsel

Die apra-lean Werkzeuginsel ist eine mobile und sehr kompakte Einheit zum Einsatz in Fertigung, Werkstatt oder Büro. Ausgestattet ist diese mit einem Rasterblech 1500 mm zum individuellen Anbringen von Werkzeugen oder Messmitteln. Das System ist mit Zubehör und B0-Modulen erweiterbar.

Material:

Stahlblech

Oberflächen:

pulverbeschichtet ultramarinblau / RAL 9003 oder anthrazit / RAL 9003

Lieferumfang:

- 1 x W1-Gestell
- 1 x Beschriftungsset "Werkzeuginsel"
- 1 x Rollenset
- 1 x B1-Rasterblech 1500 mm
- 4 x Werkzeughalter
- 1 x B0-Griffmodul

Gewicht / max. Zuladung:

ca. 45 kg / 50 kg

Abmessungen (H x B x T):

1810 x 635 x 600 mm

Lieferform:

vormontiert auf Europalette



- Weitere Gestellfarben wie rot, grün und gelb auf Anfrage möglich
- Weiteres Zubehör ab S. 24

Ausführung	Bestell-Nr.
ultramarinblau / RAL 9003	570-182-02
anthrazit / RAL 9003	570-182-03

W3-Shopfloorinsel

Die apra-lean Shopfloorinsel ist eine mobile Informationstafel zum Einsatz in Fertigung, Werkstatt, Büro oder Besprechungsräumen. Ausgestattet ist diese mit einer speziellen Shopfloortafel (Blech) mit einem Lochraster 30 x 30 mm und einem Lochdurchmesser von 3 mm. Die zur Verfügung stehende Fläche zur Visualisierung von Informationen beträgt H x B = 995 x 1465 mm. Das System ist mit Zubehör und B0-Modulen erweiterbar.

Material:
Stahlblech

Oberflächen:
pulverbeschichtet ultramarinblau / RAL 9003 oder anthrazit / RAL 9003

Lieferumfang:
1 x W3-Gestell
1 x B3-Shopfloortafel
1 x Beschriftungsset "Shopfloorinsel"
1 x B0-Griffmodul
1 x Rollenset

Gewicht / max. Zuladung:
ca. 60 kg / 125 kg

Abmessungen (H x B x T):
1810 x 1615 x 600 mm

Lieferform:
vormontiert auf Doppel-Europalette



- Weitere Gestellfarben wie rot, grün und gelb auf Anfrage möglich.
- Informationen zu Zubehör ab S. 24

Ausführung	Bestell-Nr.
ultramarinblau / RAL 9003	570-380-02
anthrazit / RAL 9003	570-380-03

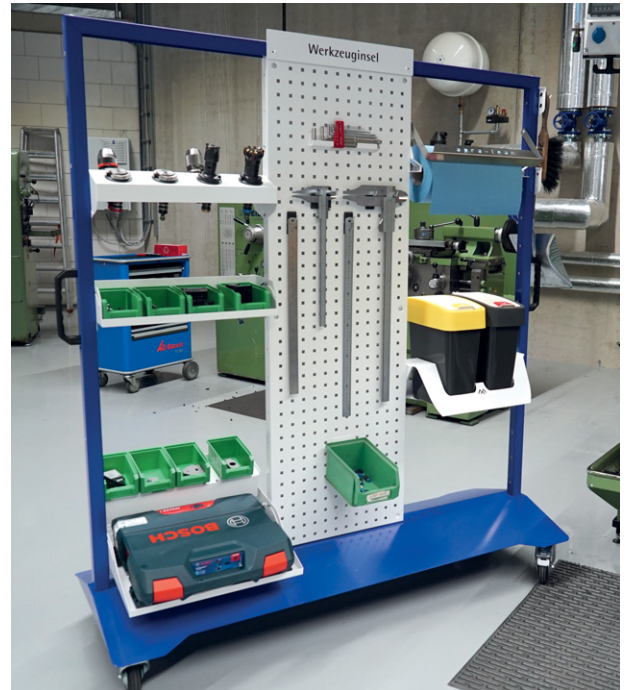


Unser modularer apra-lean flex Baukasten funktioniert nach dem Motto: Machen Sie doch was Sie wollen!

Flexibilität ist die Stärke von apra-lean flex! Denn nahezu alle Module und Zubehörteile können mit nahezu allen Gestellen kombiniert und unterschiedlich zusammengestellt werden. Somit wird jedes apra-lean Produkt ein Unikat und nur nach Ihren Anforderung ausgelegt.

Corporate Identity realisieren wir über das Angebot von verschiedenfarbigen Pulverbeschichtungen, individuellen Beschriftungen und nicht zuletzt, dem Aufbringen Ihres Firmelogs. Fragen Sie uns! Wir helfen Ihnen gerne weiter.

Geprüft und getestet im eigenen Hause. Ursprünglich wurden die apra-lean Produkte für betriebsinterne Bedarfe entwickelt. Das bedeutet für Sie, dass Sie auf eine praxisnahe Gestaltung und ein erprobtes Produkt vertrauen können.



W1-, W2- und W3-Grundgestelle

Alle apra-lean Grundgestelle sind die Trägerseinheiten (Ebene W) für alle Module der Ebene 1. Sie sind in **drei standardisierten Breiten** verfügbar. Die Breiten W1, W2 und W3 sind jeweils als Vielfache ausgelegt, so dass unterschiedliche Module auch untereinander kombiniert werden können.

Material:

Rahmen: Stahlblech / Stahlrohr
Rohrverbinder: Kunststoff

Oberflächen:

pulverbeschichtet ultramarinblau oder anthrazit

Lieferumfang:

1 x W1-, W2- oder W3-Gestell

Typ	Gewicht	max. Zuladung
W1	30 kg	75 kg
W2	40 kg	150 kg
W3	50 kg	175 kg

Abmessungen

(H x B außen / b innen x T):

W1: 1625 x 590 / 490 x 600 mm

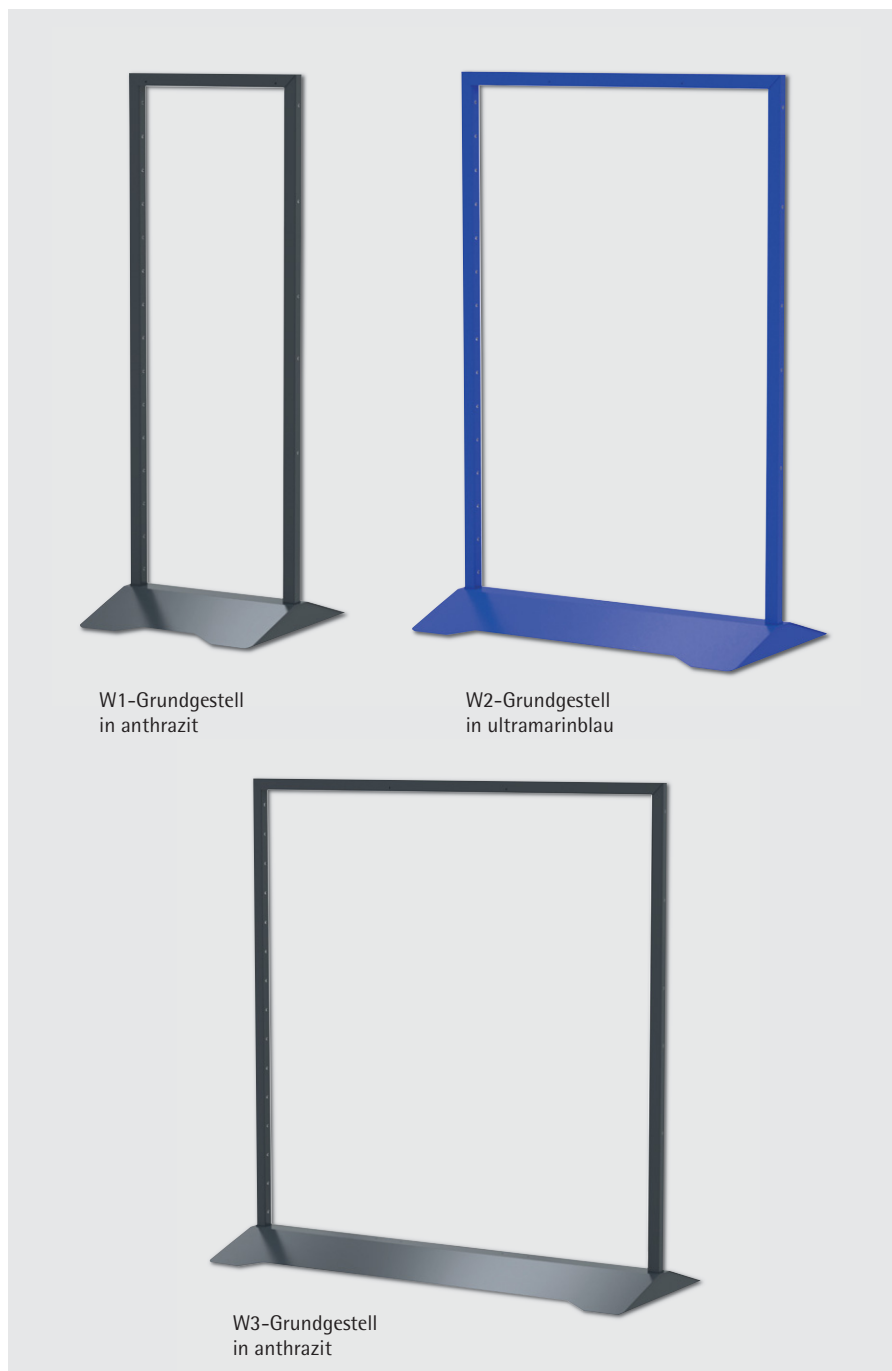
W2: 1625 x 1080 / 980 x 600 mm

W3: 1625 x 1570 / 1470 x 600 mm

Lieferform:

W1 oder W2: vormontiert auf Europalette

W3: vormontiert auf Doppel-Europalette



Weitere Gestellfarben wie rot, grün und gelb auf Anfrage möglich.

Ausführung	W1	W2	W3
ultramarinblau	570-100-02	570-200-02	570-300-02
anthrazit	570-100-03	570-200-03	570-300-03

Rollenset

- zur Montage am Grundgestell

Material: Stahlblech / Kunststoff

Oberflächen: verzinkt / schwarz

Lieferumfang:

4 Lenkrollen mit Feststellbremse, Montagematerial

Gewicht: Set ca. 5,5 kg

max. Last: siehe Angabe Grundgestell

Abmessungen:

H = 155 mm, Rollen-Ø = 125mm

Lieferform:

einzel: per Paketdienst, zusammen mit Grundgestell: montiert, auf Palette



Bestell-Nr.

570-000-20

Standfußset

- zur Montage am Grundgestell

Material: Stahlblech / Kunststoff

Oberflächen:

pulverbeschichtet RAL 9003 / schwarz

Lieferumfang:

4 x Halblech, 4 x Justierfuß D = 37mm / H = 65 mm, Montagematerial

Gewicht: Set ca. 2,5 kg

max. Last: siehe Angabe Grundgestell

Abmessungen (H x B x T, Einzelteil):

ca. 120 mm (einstellbar) x 120 x 120 mm

Lieferform:

einzel: per Paketdienst, zusammen mit Grundgestell: montiert, auf Palette



Bestell-Nr.

570-000-30

Beschriftungssets

Material: Stahlblech

Oberfläche: pulverbeschichtet RAL 9003

Lieferumfang:

Beschriftungsschild, Montagematerial

Gewicht: ca. 0,5 kg

Abmessung (H x B x T):

80 x 490 x 1,5 mm

Lieferform:

einzel: per Paketdienst, zusammen mit Grundgestell: auf Palette



ohne Text

570-000-10



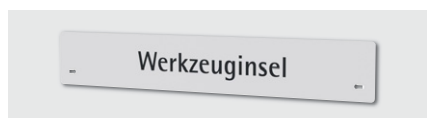
Reinigungsinsel

570-000-12



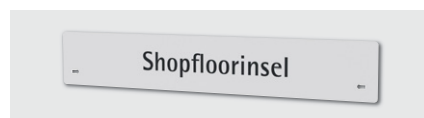
Montageinsel

570-000-13



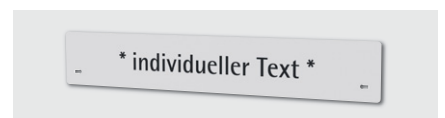
Werkzeuginsel

570-000-14



Shopfloorinsel

570-000-15



individueller Text

570-000-16

Bitte stellen Sie uns den zu druckenden Text zur Verfügung (max. 24 Zeichen). Die Beschriftung wird ähnlich der Standard-Beschriftungssets ausgeführt.

B0-Griffmodul

- zur seitlichen Befestigung am Gestell

Material: Kunststoff, schwarz

Lieferumfang:

Griffelement, Montagematerial

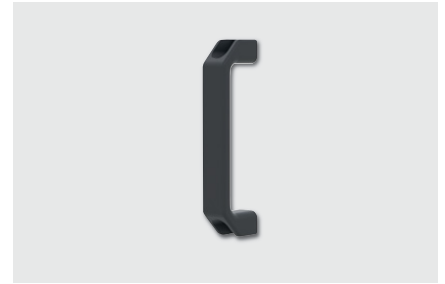
Gewicht: ca. 0,1 kg

Abmessungen (H x B x T):

202 x 30 x 52 mm

Lieferform:

einzel: per Paketdienst, zusammen mit Grundgestell: auf Palette



Bestell-Nr.

570-400-00

B0-Rasterplatte, klein

- zur seitlichen Befestigung am Gestell

Material: Stahlblech

Oberfläche: pulverbeschichtet RAL 9003

Lieferumfang:

Rasterblech, Montagematerial

Gewicht / max. Zuladung:

ca. 0,15 kg / 5 kg

Abmessungen (H x B x T):

100 x 100 x 12 mm

Lieferform:

einzel: per Paketdienst, zusammen mit Grundgestell: auf Palette



Bestell-Nr.

570-400-10

WICHTIG! Bitte beachten Sie bei der Beladung von Modulen und Zubehör die max. zulässige Zuladung für das Grundgestell bzw. die Insel.

B0-Dokumentenablage

- bietet Platz für DIN A4 Dokumente

Material: Stahlblech / Kunststoff

Oberfläche: pulverbeschichtet

RAL 9003 / schwarz

Lieferumfang:

Halteblech, Dokumentenfach, Montagematerial

Gewicht: ca. 0,9 kg

Höhen-Einbauposition:

benötigt einen B0-Befestigungsplatz

Abmessungen (H x B x T):

260 x 235 x 27 mm

Lieferform: einzeln: per Paketdienst, zusammen mit Grundgestell: auf Palette



Bestell-Nr.

570-400-20

B0-Ablagefach S

- optimal zum Bereitstellen großer Prozessmittel am Arbeitsplatz

Material: Stahlblech

Oberfläche: pulverbeschichtet RAL 9003

Lieferumfang:

Ablagefach, Montagematerial

Gewicht / max. Zuladung:

0,3 kg / 1 kg

Abmessungen (H x B x T):

80 x 103 x 83 mm

Stellfläche (H x B): 100 x 80 mm

Lieferform:

einzel: per Paketdienst, zusammen mit Grundgestell: auf Palette

Bitte beachten: Für die Befestigung am Gestell (B0) müssen die Arretierlaschen umgebogen werden!



Bestell-Nr.

570-400-25

WICHTIG! Bitte beachten Sie bei der Beladung von Modulen und Zubehör die max. zulässige Zuladung für das Grundgestell bzw. die Insel.

B0-Stifthalterung

- bietet Platz für vier Stifte
- Lochgröße: 29 x 20 mm

Material: Stahlblech

Oberfläche: pulverbeschichtet RAL 9003

Lieferumfang:

Stifthalterungsblech, Montagematerial

Gewicht: 0,25 kg

Abmessungen (H x B x T):

93 x 124 x 45 mm

Höhen-Einbauposition:

benötigt einen B0-Befestigungsplatz

Lieferform:

einzeln: per Paketdienst, zusammen mit Grundgestell: auf Palette



Bestell-Nr.

570-400-32

B0-Dosen-/Flaschenhalterung

- bietet Platz für Trinkflaschen, Spraydosen, Becher, etc.

Material: Stahlblech

Oberfläche: pulverbeschichtet RAL 9003

Lieferumfang:

Halterungsblech, Montagematerial

Gewicht / max. Zuladung: 0,3 kg / 1,5 kg

Höhen-Einbauposition:

benötigt einen B0-Befestigungsplatz

Abmessungen (H x B x T):

80 x 107 x 104 mm

Innen-Durchmesser: 87 mm

Lieferform:

einzeln: per Paketdienst, zusammen mit Grundgestell: auf Palette



Bestell-Nr.

570-400-34

B0-Mülleimerhalterung

- beidseitig montierbar

Material: Stahlblech,

Mülleimer: Kunststoff

Oberfläche: pulverbeschichtet RAL 9003

Lieferumfang:

Mülleimerhalterungsblech, 1 Mülleimer 10 L, Montagematerial

Gewicht / max. Zuladung: 0,6 kg / 3 kg

Höhen-Einbauposition:

benötigt einen B0-Befestigungsplatz

Abmessungen (H x B x T):

390 x 300 x 180 mm

Lieferform:

einzeln: per Paketdienst, zusammen mit Grundgestell: auf Palette



Bestell-Nr.

570-400-40

WICHTIG! Bitte beachten Sie bei der Beladung von Modulen und Zubehör die max. zulässige Zuladung für das Grundgestell bzw. die Insel.

B0-Akkuschrauberhalterung

- bietet Platz für Akkuschrauber, Nietpistole, Kartuschenpistole
- beidseitig montierbar

Material: Stahlblech

Oberfläche: pulverbeschichtet RAL 9003

Lieferumfang:

Schraubenhalterungsblech, Kantenschutz, Montagematerial

Gewicht / max. Zuladung: 0,4 kg / 2 kg

Höhen-Einbauposition:

benötigt einen B0-Befestigungsplatz

Abmessungen (H x B x T):

64 x 121 x 160 mm

Max. Griffbreite Akkuschrauber: 37 mm

Lieferform:

einzeln: per Paketdienst, zusammen mit Grundgestell: auf Palette



Bestell-Nr.

570-400-50

WICHTIG! Bitte beachten Sie bei der Beladung von Modulen und Zubehör die max. zulässige Zuladung für das Grundgestell bzw. die Insel.

B1-Werkzeugfachboden

- zur Lagerung von Werkzeugen und anderen prozessrelevanten Teilen

Material: Stahlblech

Oberfläche: pulverbeschichtet RAL 9003

Lieferumfang:

Fachboden, Montagematerial

Gewicht / max. Zuladung: 4,2 kg / 15 kg

Abmessungen (H x B x T):

124 x 488 x 503 mm

Höhenbedarf: 400 mm

Lieferform: einzeln: per Paketdienst,
zusammen mit Grundgestell: auf Palette



Bestell-Nr.

570-410-50

Abmessung der Einlage: 35 x 484 x 499 mm

Infos zu Einlagen (Schattenboards) für Werkzeuge finden Sie auf S. 26

WICHTIG! Bitte beachten Sie bei der Beladung von Modulen und Zubehör die max. zulässige Zuladung für das Grundgestell bzw. die Insel.

B1-Werkzeugaufnahme 8-fach

- zur Aufnahme von Bearbeitungswerkzeugen mit Kegelaufnahme

Material: Halteblech: Stahlblech,

Kegelaufnahme: Kunststoff

Oberfläche: Halteblech: pulverbeschichtet RAL 9003, Aufnahme: schwarz

Lieferumfang: Halteblech, 8x Kegelaufnahme, Montagematerial

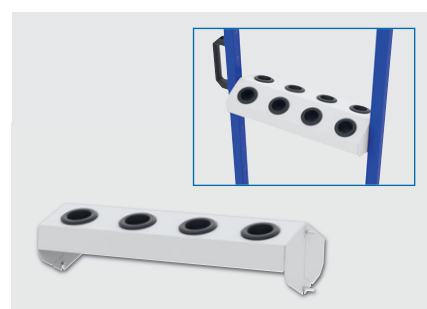
Gewicht / max. Zuladung: 2,5 kg / 20 kg

Abmessungen (H x B x T):

130 x 488 x 190 mm

Höhenbedarf: 500 mm

Lieferform: einzeln: per Paketdienst,
zusammen mit Grundgestell: auf Palette



Typ

SK40

Bestell-Nr.

570-410-60

Weitere Versionen auf Anfrage erhältlich.

WICHTIG! Bitte beachten Sie bei der Beladung von Modulen und Zubehör die max. zulässige Zuladung für das Grundgestell bzw. die Insel.

B1-Akkuschrauberaufnahme

- um +/- 40° neigbar
- bietet Platz für Akkuschrauber, Nietpistole, Kartuschenpistole o.ä.

Material: Stahlblech

Oberfläche: pulverbeschichtet RAL 9003

Lieferumfang:

Fachbodenblech, 890 mm Kantenschutz, Montagematerial

Gewicht / max. Zuladung:

2,5 kg / 12,5 kg

Abmessungen (H x B x T):

124 x 488 x 254 mm

Max. Griffbreite Akkuschrauber: 37 mm

Höhenbedarf: 300 mm

Lieferform: einzeln: per Paketdienst,
zusammen mit Grundgestell: auf Palette



Bestell-Nr.

570-410-70

WICHTIG! Bitte beachten Sie bei der Beladung von Modulen und Zubehör die max. zulässige Zuladung für das Grundgestell bzw. die Insel.

B1-Adapter für 19"-Komponenten

- bietet Platz für 9 Höheneinheiten
- drei verschiedene Montagetiefen / -positionen möglich

Material: Stahlblech

Oberfläche: pulverbeschichtet RAL 9003

Lieferumfang:

Adapterblech 19" 9 HE, Montagematerial

Gewicht / max. Zuladung:

3,0 kg / 16 kg

Abmessungen (H x B x T):

400 x 490 x 260 mm

Höhenbedarf: 400 mm

Lieferform: einzeln: per Paketdienst,
zusammen mit Grundgestell: auf Palette



Bestell-Nr.

570-410-90

WICHTIG! Bitte beachten Sie bei der Beladung von Modulen und Zubehör die max. zulässige Zuladung für das Grundgestell bzw. die Insel.

B1-Rasterblech 400 mm

- zur Montage in einem W1-Gestell

Material: Stahlblech

Oberfläche: pulverbeschichtet RAL 9003

Lieferumfang: 2 x Rasterblech-Halbschale, Montagematerial

Gewicht / max. Zuladung: 5,5 kg / 15 kg

Abmessungen (H x B x T):

398 x 488 x 40 mm, Lochung 10 x 10 mm, Abstand 38 mm

Höhenbedarf: 400 mm

Lieferform: einzeln: per Paketdienst, zusammen mit Grundgestell: auf Palette

Bestell-Nr.
570-410-10

B1-Rasterblech 1500 mm

- zur Montage in einem W1-, W2- oder W3-Gestell*

Material: Stahlblech

Oberfläche: pulverbeschichtet RAL 9003

Lieferumfang: 2 x Rasterblech-Halbschale, Montagematerial

Gewicht / max. Zuladung: 18 kg / 50 kg

Abmessungen (H x B x T):

1495 x 488 x 40 mm, Lochung 10 x 10 mm, Abstand 38 mm

Höhenbedarf: 1500 mm

Lieferform: einzeln: per Paketdienst, zusammen mit Grundgestell: auf Palette

Bestell-Nr.
570-410-00

B1-Gewindemodul

- zur Montage eines B1-Rasterblechs 1500 mm in einem W2- oder W3-Gestell*

Material: Stahlblech

Oberfläche: pulverbeschichtet RAL 9003

Lieferumfang: Gewindeleiste, Adapterblech, Montagematerial

Gewicht: 2,5 kg

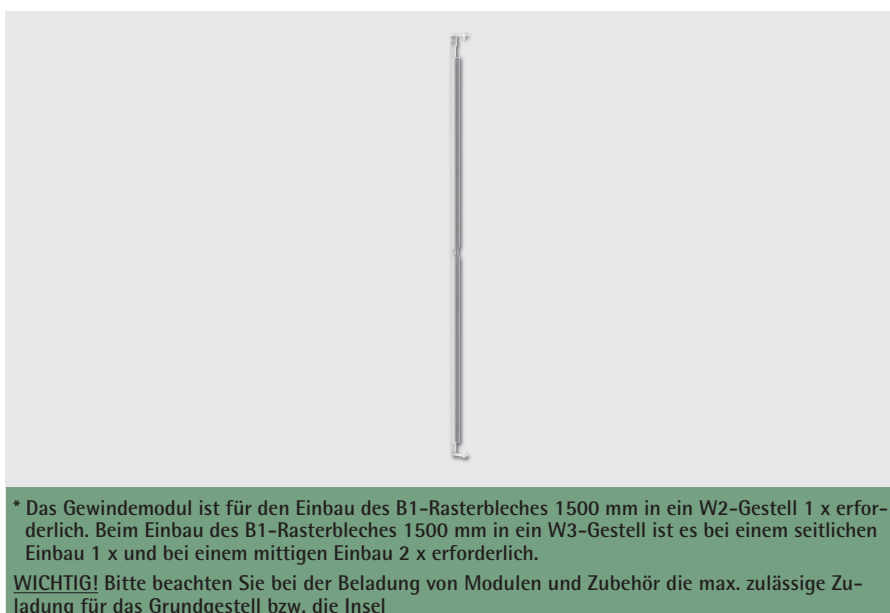
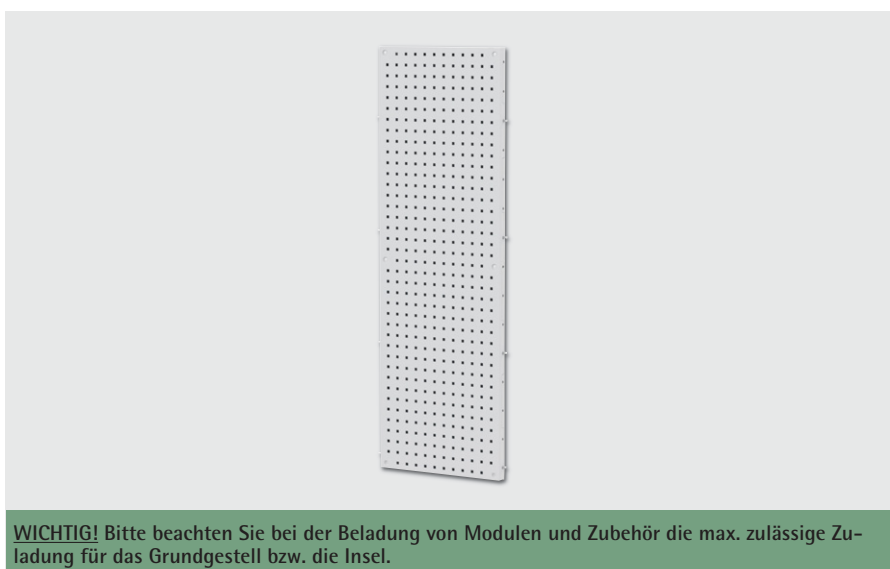
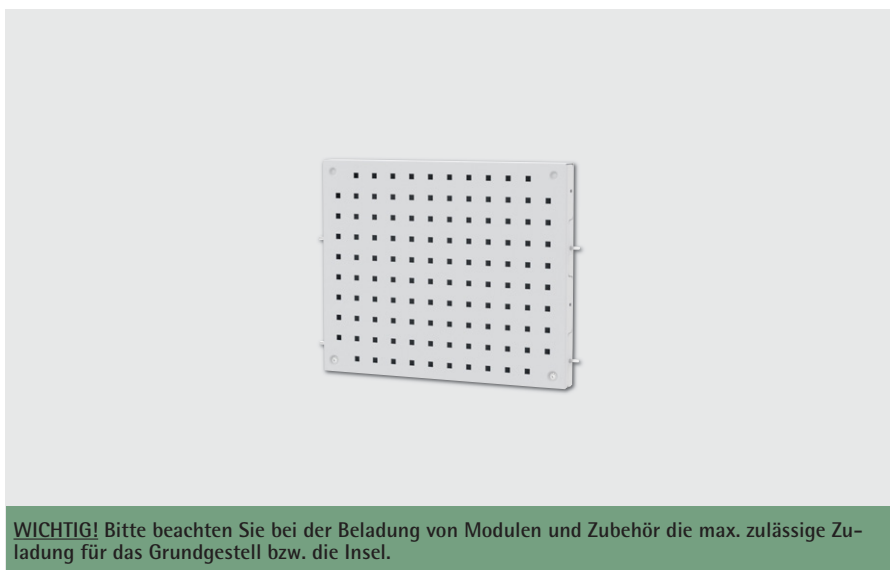
Abmessungen (H x B x T):

ca. 1600 x 36 x 60 mm

Höhenbedarf: 1500 mm

Lieferform: einzeln: per Paketdienst, zusammen mit Grundgestell: auf Palette

Bestell-Nr.
570-000-50



B1-Bereitstellungsfachboden L

- zur Lagerung von Prozess-Verbrauchsmaterial wie Schrauben, Kabel etc.

Material: Stahlblech

Oberfläche: pulverbeschichtet RAL 9003

Lieferumfang:

Fachboden, Montagmaterial

Gewicht / max. Zuladung: 4,5 kg / 20 kg

Abmessungen (H x B x T):

124 x 488 x 513 mm

Höhenbedarf: 500 mm

Lagerfläche (B x T): 485 x 510 mm

Lieferform: einzeln: per Paketdienst,
zusammen mit Grundgestell: auf Palette

Bestell-Nr.
570-410-40



Einlegebleche siehe Zubehör S. 24 • Info zu Sichtlagerkästen siehe S. 26
WICHTIG! Bitte beachten Sie bei der Beladung von Modulen und Zubehör die max. zulässige Zuladung für das Grundgestell bzw. die Insel.

B1-Bereitstellungsfachboden M

- zur Lagerung von Prozess-Verbrauchsmaterial wie Schrauben, Kabel etc.

Material: Stahlblech

Oberfläche: pulverbeschichtet RAL 9003

Lieferumfang:

Fachboden, Montagmaterial

Gewicht / max. Zuladung: 3,2 kg / 15 kg

Abmessungen (H x B x T):

124 x 488 x 343 mm

Höhenbedarf: 400 mm

Lagerfläche (B x T): 485 x 340 mm

Lieferform: einzeln: per Paketdienst,
zusammen mit Grundgestell: auf Palette

Bestell-Nr.
570-410-43



Einlegebleche siehe Zubehör S. 24 • Info zu Sichtlagerkästen siehe S. 26
WICHTIG! Bitte beachten Sie bei der Beladung von Modulen und Zubehör die max. zulässige Zuladung für das Grundgestell bzw. die Insel.

B1-Bereitstellungsfachboden S

- zur Lagerung von Prozess-Verbrauchsmaterial wie Schrauben, Kabel etc.

Material: Stahlblech

Oberfläche: pulverbeschichtet RAL 9003

Lieferumfang:

Fachboden, Montagmaterial

Gewicht / max. Zuladung: 2,0 kg / 8 kg

Abmessungen (H x B x T):

124 x 488 x 173 mm

Höhenbedarf: 200 mm

Lagerfläche (B x T): 485 x 170 mm

Lieferform: einzeln: per Paketdienst,
zusammen mit Grundgestell: auf Palette

Bestell-Nr.
570-410-46



Einlegebleche siehe Zubehör S. 24 • Info zu Sichtlagerkästen siehe S. 26
WICHTIG! Bitte beachten Sie bei der Beladung von Modulen und Zubehör die max. zulässige Zuladung für das Grundgestell bzw. die Insel.

B1-Papierspender

- zur Aufnahme von Putztuch-Rollen

Material: Edelstahl

Oberfläche: geschliffen

Lieferumfang:

2 x Stützblech, 1 x Abrollblech, 1 x Spannblech, Montagematerial

Gewicht / max. Zuladung: 2,4 kg / 16 kg

Abmessungen (H x B x T):

170 x 180 x 105 mm (ohne Papierrolle)

Höhenbedarf: 400 mm

Lieferform: einzeln: per Paketdienst,
zusammen mit Grundgestell: auf Palette

Bestell-Nr.

570-410-30



Max. Größe der Papierrolle: Breite max. 400 mm, Durchmesser max. 380 mm

WICHTIG! Bitte beachten Sie bei der Beladung von Modulen und Zubehör die max. zulässige Zuladung für das Grundgestell bzw. die Insel.

B1-Mülleimerhalterung "uno"

Material: Halterung: Stahlblech,

Mülleimer: Kunststoff

Oberfläche:

Halterung: pulverbeschichtet RAL 9003,

Mülleimer: neutral

Lieferumfang:

Mülleimerhalterung, 1 Mülleimer 25 L,
Montagematerial

Gewicht / max. Zuladung: ca. 3 kg / 20 kg

Abmessungen (H x B x T):

540 x 488 x 322 mm

Höhenbedarf: 700 mm

Lieferform: einzeln: per Paketdienst,
zusammen mit Grundgestell: auf Palette

Bestell-Nr.

570-410-23



WICHTIG! Bitte beachten Sie bei der Beladung von Modulen und Zubehör die max. zulässige Zuladung für das Grundgestell bzw. die Insel.

B1-Mülleimerhalterung "duo"

Material: Halterung: Stahlblech,

Mülleimer: Kunststoff

Oberfläche: Halterung: pulverbeschichtet RAL 9003, Mülleimer: neutral / gelb

Lieferumfang:

Mülleimerhalterung, 2 Mülleimer 10 L,
Montagematerial

Gewicht / max. Zuladung:

ca. 3,5 kg / 20 kg

Abmessungen (H x B x T):

370 x 488 x 322 mm

Höhenbedarf: 600 mm

Lieferform: einzeln: per Paketdienst,
zusammen mit Grundgestell: auf Palette

Bestell-Nr.

570-410-24



WICHTIG! Bitte beachten Sie bei der Beladung von Modulen und Zubehör die max. zulässige Zuladung für das Grundgestell bzw. die Insel.

B2-Bereitstellungsfachboden

- zur Lagerung von Prozess-Verbrauchsmaterial wie Schrauben, Kabel etc.

Material: Stahlblech

Oberfläche: pulverbeschichtet RAL 9003

Lieferumfang:

Fachboden, Montagematerial

Gewicht / max. Zuladung: 8,2 kg / 40 kg

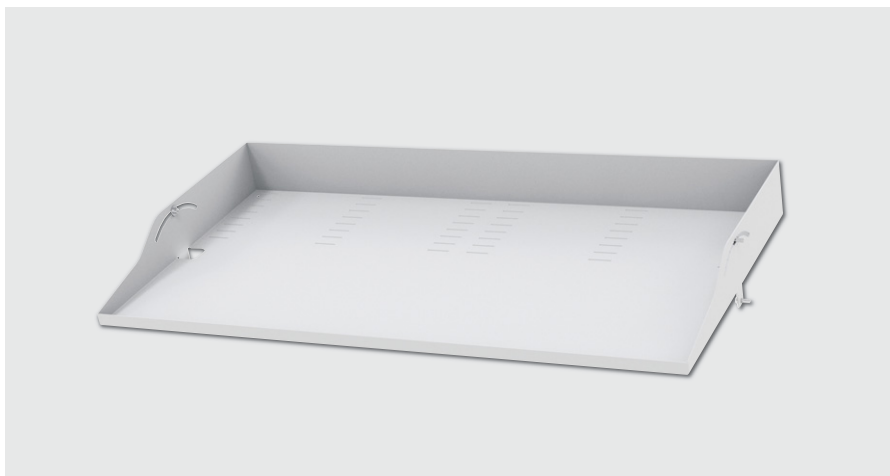
Abmessungen (H x B x T):

124 x 978 x 513 mm

Höhenbedarf: 500 mm

Lieferform: einzeln: per Paketdienst, zusammen mit Grundgestell: auf Palette

Bestell-Nr.
570-420-10



Einlegebleche siehe Zubehör S. 24 • Info zu Sichtlagerkästen siehe S. 26

WICHTIG! Bitte beachten Sie bei der Beladung von Modulen und Zubehör die max. zulässige Zuladung für das Grundgestell bzw. die Insel.

B2-Werkzeugfachboden

- zur Lagerung von Werkzeugen und anderen prozessrelevanten Teilen

Material: Stahlblech

Oberfläche: pulverbeschichtet RAL 9003

Lieferumfang:

Fachboden, Montagematerial

Gewicht / max. Zuladung: 7,2 kg / 30 kg

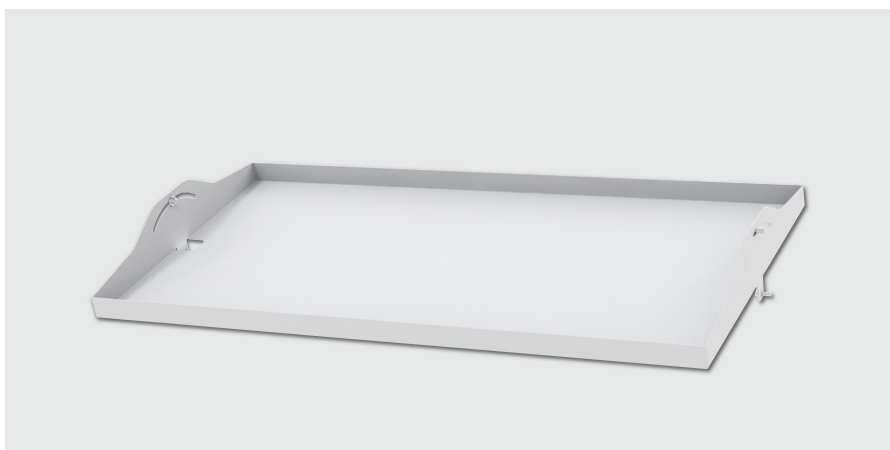
Abmessungen (H x B x T):

124 x 978 x 500 mm

Höhenbedarf: 400 mm

Lieferform: einzeln: per Paketdienst, zusammen mit Grundgestell: auf Palette

Bestell-Nr.
570-420-00



Abmessung der Einlage: 35 x 974 x 499 mm

Infos zu Einlagen (Schattenboards) für Werkzeuge finden Sie auf S. 26

WICHTIG! Bitte beachten Sie bei der Beladung von Modulen und Zubehör die max. zulässige Zuladung für das Grundgestell bzw. die Insel.

B2-Werkzeugaufnahme

14-fach

- zur Aufnahme von Bearbeitungswerkzeugen mit Kegelaufnahme

Material: Halteblech: Stahlblech,

Kegelaufnahme: Kunststoff

Oberfläche: Halteblech: pulverbeschichtet RAL 9003, Kegelaufnahme: schwarz

Lieferumfang: Halteblech, 14x Kegelaufnahme, Montagematerial

Gewicht / max. Zuladung: ca. 4 kg / 40 kg

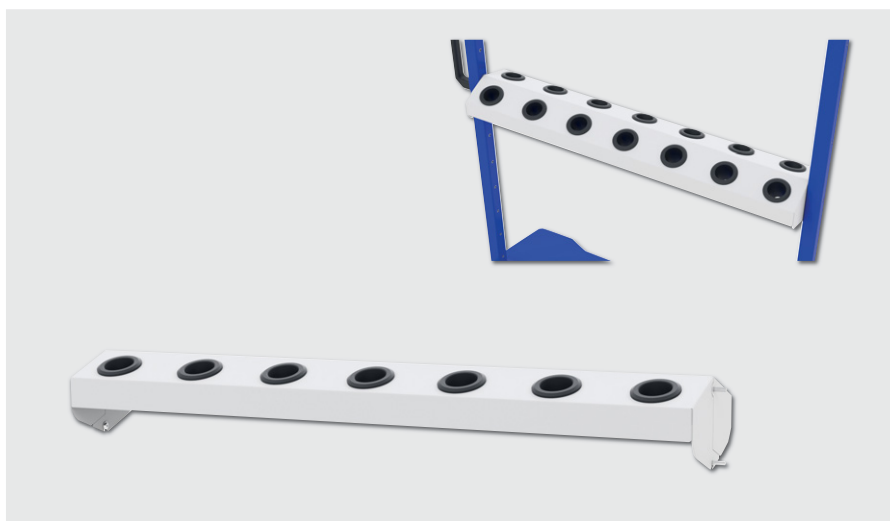
Abmessungen (H x B x T):

130 x 978 x 190mm

Höhenbedarf: 500 mm

Lieferform: einzeln: per Paketdienst, zusammen mit Grundgestell: auf Palette

Typ	Bestell-Nr.
SK40	570-420-60



Weitere Versionen auf Anfrage erhältlich.

WICHTIG! Bitte beachten Sie bei der Beladung von Modulen und Zubehör die max. zulässige Zuladung für das Grundgestell bzw. die Insel.

B3-Shopfloortafel

- zur Visualisierung von Lean-Kennzahlen oder als allgemeine Informationstafel

Material: Stahlblech

Oberfläche: pulverbeschichtet RAL 9003

Lieferumfang:

Shopfloortafel, Montagematerial

Gewicht / max. Zuladung: 20 kg / 40 kg

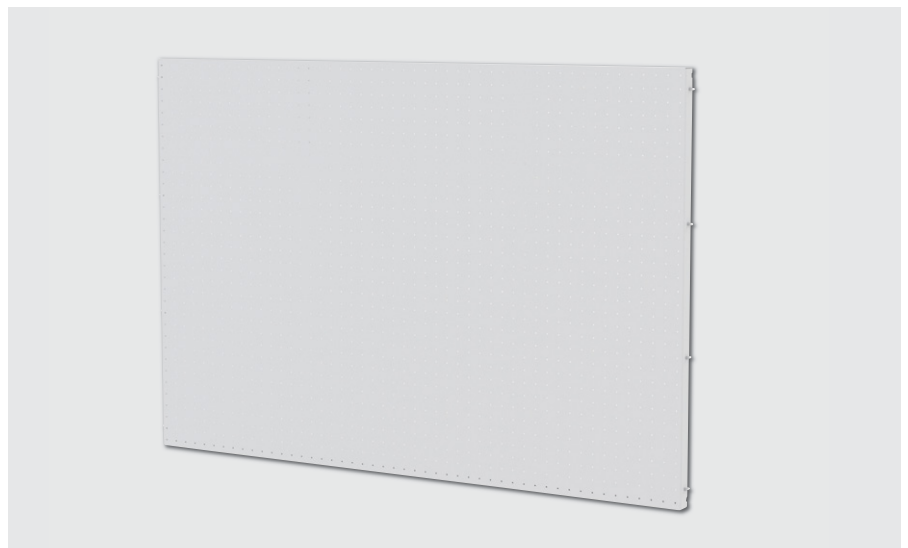
Abmessungen (H x B x T):

997 x 1468 x 40 mm

Höhenbedarf: 1000 mm

Lieferform: einzeln: auf Doppel-Palette, zusammen mit Grundgestell: auf Palette, montiert am Gestell

Bestell-Nr.
570-430-00



Ideal zur Verwendung von Befestigungsmagneten oder Magnethüllen

WICHTIG! Bitte beachten Sie bei der Beladung von Modulen und Zubehör die max. zulässige Zuladung für das Grundgestell bzw. die Insel.

Fachboden-Einlage 75 mm / 150 mm

- passend zu B1 und B2 Bereitstellungsfachboden
- dient der erhöhten Lagerung von Sichtlagerkästen in der 2. oder 3. Reihe

Material: Stahlblech

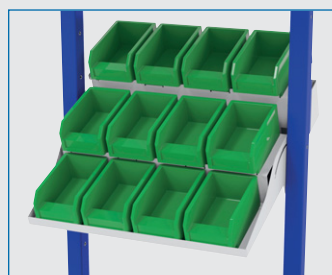
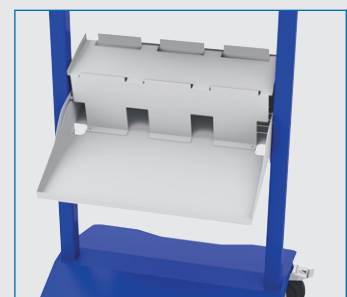
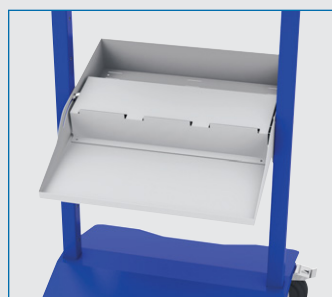
Oberfläche: pulverbeschichtet RAL 9003

Typ	Gewicht	max. Zuladung
75 mm	1,8 kg	10 kg
150 mm	2,5 kg	10 kg

Abmessungen (H x B x T):

75 / 150 x 469 x 170 mm

Lieferform: einzeln: per Paketdienst, zusammen mit Grundgestell: auf Palette



Anwendungsbeispiel:

- 1 x B1-Bereitstellungsfachboden
- 1 x Fachboden-Einlage 75 mm (mittig)
- 1 x Fachboden-Einlage 150 mm (hinten)
- Sichtlagerkästen klein

Höhe: 75 mm	Höhe: 150 mm
570-500-10	570-500-11

Weitere Informationen zu passenden Sichtlagerkästen auf S. 26

WICHTIG! Bitte beachten Sie bei der Beladung von Modulen und Zubehör die max. zulässige Zuladung für das Grundgestell bzw. die Insel.

Werkzeughalter 45°

- passend zu Rasterblechen B0 und B1
- werkzeuglos einhängbar

Material: Kunststoff / Stahl

Oberfläche: schwarz / verzinkt

Gewicht / max. Zuladung:

ca. 0,05 kg / 3 kg

Abmessungen (H x B x T):

65 x 30 x 50 mm

Haken: L = 30 mm; D = 4 mm

Lieferform: einzeln: per Paketdienst,
zusammen mit Grundgestell: auf Palette

Bestell-Nr.

998-700-16

Ablagefach

- passend zu B1-Rasterblechen 400 und 1500
- werkzeuglos einhängbar

Material: Stahlblech

Oberfläche: RAL 9003 pulverbeschichtet

Lieferumfang:

Ablagefach, Montagematerial

Gewicht / max. Zuladung: 2 kg / 6 kg

Abmessungen (H x B x T):

137 x 360 x 130 mm

Lieferform: einzeln: per Paketdienst,
zusammen mit Grundgestell: auf Palette

Bestell-Nr.

570-500-20

Einhänge-Blechkaken

- passend zu Rasterblechen B0 und B1
- werkzeuglos einhängbar
- zum Einhängen von Sichtlagerkästen

Material: Stahlblech

Oberfläche: RAL 9003 pulverbeschichtet

Gewicht / max. Zuladung: 0,05 kg / 5 kg

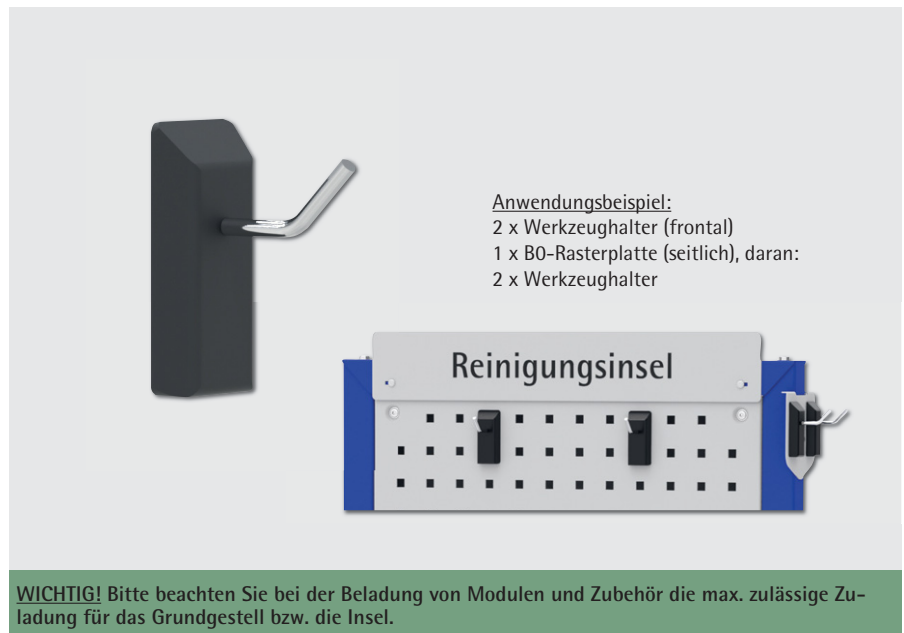
Abmessungen (H x B x T):

35 x 70 x 18 mm

Lieferform: einzeln: per Paketdienst,
zusammen mit Grundgestell: auf Palette

Bestell-Nr.

570-500-40



Stifthalterung

- zum Einhängen in Rasterblech
- bietet Platz für vier Stifte
- Lochgröße: 29 mm x 20 mm

Material: Stahlblech

Oberfläche: pulverbeschichtet RAL 9003

Lieferumfang:

Stifthalterungsblech, Montagematerial

Gewicht: 0,25 kg

Abmessungen (H x B x T):

93 x 124 x 45 mm

Lieferform: einzeln: per Paketdienst,
zusammen mit Grundgestell: auf Palette

Bitte beachten: Für die Befestigung
am Rasterblech müssen die Arretier-
laschen umgebogen werden!



Bestell-Nr.

570-400-33

Dosen-/Flaschenhalterung

- zum Einhängen in Rasterblech
- bietet Platz für Trinkflaschen,
Spraydosen, Becher

Material: Stahlblech

Oberfläche: pulverbeschichtet RAL 9003

Lieferumfang:

Halterungsblech, Montagematerial

Gewicht / max. Zuladung: 0,3 kg / 1,5 kg

Abmessungen (H x B x T):

80 x 107 x 104 mm

Innen-Durchmesser: 87 mm

Lieferform: einzeln: per Paketdienst,
zusammen mit Grundgestell: auf Palette

Bitte beachten: Für die Befestigung
am Rasterblech müssen die Arretier-
laschen umgebogen werden!



Bestell-Nr.

570-400-35

Ablagefach S

- zum Einhängen in Rasterblech
- optimal zum Bereitstellen von
Prozessmitteln am Arbeitsplatz

Material: Stahlblech

Oberfläche: pulverbeschichtet RAL 9003

Lieferumfang:

Ablagefach, Montagematerial

Gewicht / max. Zuladung: 0,3 kg / 1 kg

Abmessungen (H x B x T):

80 x 103 x 83 mm

Ablagefläche (H x B): 100 x 80 mm

Rasterblech: 1500 mm oder 400 mm

Lieferform: einzeln: per Paketdienst,
zusammen mit Grundgestell: auf Palette



Bestell-Nr.

570-400-26

Dokumentenhalterung selbstklebend

- bietet Platz für DIN A4-Dokumente
- zum Aufkleben auf eine Fläche (z.B.
Rasterblech)

Material: Kunststoff schwarz

Lieferumfang:

Dokumentenhalterung, Montagematerial

Gewicht: 0,4 kg

Abmessungen (H x B x T):

260 x 235 x 27 mm

Lieferform: einzeln: per Paketdienst,
zusammen mit Grundgestell: auf Palette



Bestell-Nr.

640-100

1. Schattenboards für Werkzeugfachböden

Passende Schattenboards erhalten Sie über Ihren Werkzeuglieferanten.

Alternativ gibt es die Schattenboards auch direkt beim Hersteller, z.B. www.boardit.de • www.tecsafe.de • www.toolbed.de

Abmessungen der Schattenboards:

Für B1-Werkzeugfachboden: 35 x 484 x 499 mm (H x B x T)

Für B2-Werkzeugfachboden: 35 x 974 x 499 mm (H x B x T)

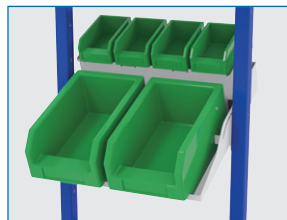
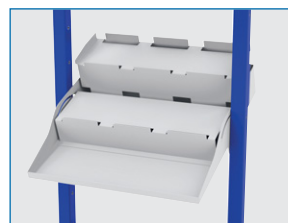
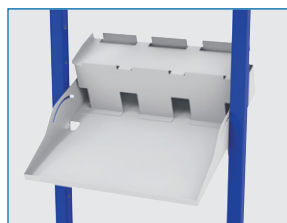
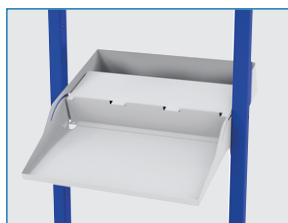
2. Sichtlagerkästen für Bereitstellungsfachböden

Passende Sichtlagerkästen erhalten Sie über Ihren Werkzeuglieferanten / Händler.

Nutzbare Stellfläche B1-Bereitstellungsfachboden: max. 485 x 510 mm (B x T)

Nutzbare Stellfläche B2-Bereitstellungsfachboden: max. 975 x 510 mm (B x T)

Staffelung (Anzahl der Reihen hintereinander)	max. Kastentiefe	Beispiel Fa. Schäfer	Beispiel Fa. BITO	Einlage
1	ca. 509 mm	LF532	PK2-RE	keine
2	ca. 250 mm	LF221	SK2311	1x 570-500-10
3	ca. 168 mm	LF211	SK1610	je 1x 570-500-10 und -11



3. Rasterbleche und weiteres Zubehör

Die Lochgröße in den Rasterblechen beträgt 10 x 10 mm bei einem Lochabstand von 38 mm.

Ergänzendes Zubehör fertigen oder beschaffen wir Ihnen gerne. Fragen Sie uns!

4. Shopfloorinsel

Die Shopfloorinseln sind ideal für den Einsatz von Befestigungsmagneten oder Magnethüllen.

Einsteck-Blechschilder mit oder ohne Beschriftung erhalten Sie auf Anfrage.

WICHTIG! Bitte beachten Sie bei der Beladung von Modulen und Zubehör stets die max. zulässige Zuladung für das Grundgestell bzw. die Insel.



apra-norm Elektromechanik GmbH

Bei der untersten Mühle 5 · 54552 Mehren / Vulkaneifel
06592/204-0 · apra-lean@apra.de · www.apra-lean.de